



ด่วนที่สุด

ที่ ขร ๐๐๑๙.๒ / ๖ ๕๘๘๘

ถึง ที่ว่าการอำเภอทุกอำเภอ

ด้วย จังหวัดเชียงราย ได้รับมอบหมายจากกรมการพัฒนาชุมชน ให้สำรวจข้อมูลเพื่อสนับสนุนการประกอบอาชีพของครัวเรือนที่ตกเกณฑ์ จปฐ. ตามแนวทางการดำเนินงานส่งเสริมคุณภาพชีวิตครัวเรือนตกเกณฑ์ จปฐ. ตามหลักปรัชญาของเศรษฐกิจพอเพียง ดังนี้

๑. สำรวจข้อมูลเพื่อสนับสนุนการประกอบอาชีพของครัวเรือนเป้าหมาย โดยแทรกแบบสำรวจไว้ใน Family Folder ซึ่งดำเนินการในไตรมาส ๒ ตามกระบวนการบริหารจัดการครัวเรือนยากจนเชิงบูรณาการ

๒. จัดทำแบบสรุปการสำรวจเพื่อสนับสนุนการประกอบอาชีพของครัวเรือนเป้าหมายระดับอำเภอ (แบบ สอ.๑) แบบสรุปรายการวัสดุ (แบบ สอ.๒) และแบบสรุปรายการครุภัณฑ์ (แบบ สอ.๓) โดยส่งแบบ สอ.๑ - ๓ ให้จังหวัดทางระบบส่งงาน เว็บไซต์สำนักงานพัฒนาชุมชนจังหวัดเชียงราย ภายในวันที่ ๒๒ มีนาคม ๒๕๖๒

ในการนี้ จึงขอให้อำเภอมอบหมายให้สำนักงานพัฒนาชุมชนอำเภอ สำรวจข้อมูลเพื่อสนับสนุนการประกอบอาชีพของครัวเรือนที่ตกเกณฑ์ จปฐ. และจัดทำสรุปการสำรวจข้อมูลตามแบบ สอ. ๑ - ๓ ส่งให้จังหวัดตามกำหนด รายละเอียดตามสิ่งที่ส่งมาด้วย



สำนักงานพัฒนาชุมชนจังหวัด
กลุ่มงานส่งเสริมการพัฒนาชุมชน
โทร ๐-๕๓๑๗-๗๓๕๐



กรมการพัฒนาชุมชน : เศรษฐกิจฐานรากมั่นคง ชุมชนพึ่งตนเองได้ ภายในปี ๒๕๖๔

แบบสำรวจเพื่อสนับสนุนการประกอบอาชีพของครัวเรือนเป้าหมาย

1. ชื่อหัวหน้าครัวเรือน (นาย/นาง/นางสาว)..... นามสกุล.....
 เลขบัตรประจำตัวประชาชน..... อายุ.....ปี อาชีพหลัก.....
 ที่อยู่ บ้านเลขที่..... หมู่ที่..... ตำบล..... อำเภอ..... จังหวัด.....
 จำนวนสมาชิกในครัวเรือน.....คน รายได้เฉลี่ย.....บาท/คน/ปี

2. ครัวเรือนต้องการขอรับการสนับสนุนวัสดุ/ครุภัณฑ์ในการประกอบอาชีพใด
 โปรดระบุ.....

3. ประเภทของอาชีพ ตามข้อ 2 (เลือกได้เพียง 1 ข้อ)

- | | |
|--|---|
| <input type="checkbox"/> (1) การเกษตร
<input type="checkbox"/> (3) หัตถกรรมในครัวเรือน
<input type="checkbox"/> (5) บริการ/รับจ้าง เช่น ตัดผม ซักรีด ฯลฯ | <input type="checkbox"/> (2) ค้าขาย
<input type="checkbox"/> (4) ช่าง เช่น ช่างไม้ ช่างรถยนต์ ช่างไฟฟ้า ฯลฯ
<input type="checkbox"/> (6) อื่น ๆ (ระบุ)..... |
|--|---|

4. รายการวัสดุในการประกอบอาชีพ

ที่	รายการวัสดุ	จำนวน	ราคาต่อหน่วย	รวม (บาท)
1				
2				
3				
4				
5				
6				
7				
8				
9				
10				
			รวมทั้งสิ้น	

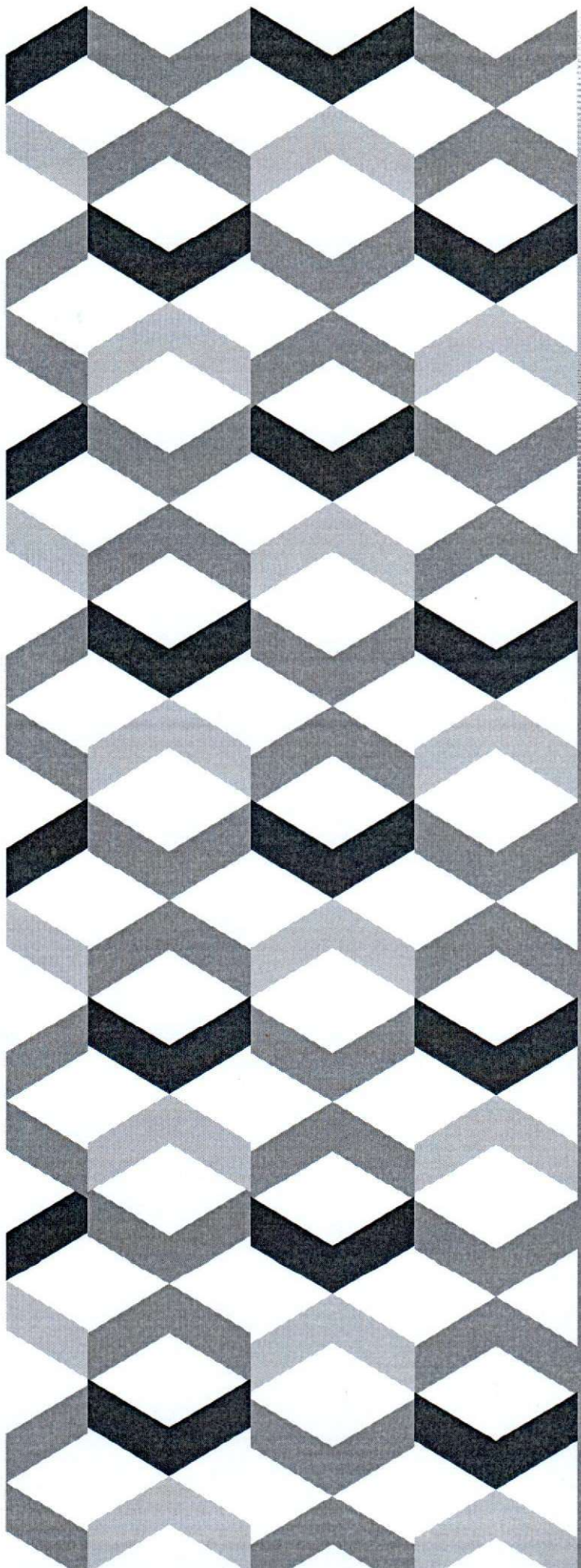
5. รายการครุภัณฑ์ ในการประกอบอาชีพ

ที่	รายการครุภัณฑ์	จำนวน	ราคากลางต่อหน่วย	รวม (บาท)
1				
2				
3				
4				
5				
รวมทั้งสิ้น				

หมายเหตุ (1) การพิจารณาอาชีพและวัสดุ/ครุภัณฑ์ ที่จะสนับสนุนขอให้เลือกอาชีพที่เหมาะสมกับศักยภาพของครัวเรือน รวมถึงความเป็นไปได้ของการประกอบอาชีพนั้น ๆ ในชุมชน

(2) ราคากลาง ได้แก่ ราคาที่ระบุไว้ในมาตรฐานราคากลางของสำนักงบประมาณ หากครุภัณฑ์ใดไม่ได้ระบุไว้ ให้เปรียบเทียบราคาจาก 3 ร้านค้า เป็นข้อมูลในการพิจารณากำหนดราคากลาง

6. รวมวงเงินในการจัดหาวัสดุ/ครุภัณฑ์ สนับสนุนการประกอบอาชีพ จำนวน.....บาท



โครงการแก้ไขปัญหาคณาจารย์

โครงการแก้ไขปัญหาคาถามยากเชิงบูรณาการ

แนวคิด

กรมการพัฒนารัฐมนตรี จัดทำโครงการ Share Happiness ช่วยเหลือครอบครัวเรือนยากจน
เพื่อเป็นของขวัญปีใหม่ ของกระทรวงมหาดไทย มอบให้ประชาชน ประจำปี 2562

กรมการพัฒนารัฐมนตรี

- ใช้แนวคิด 4 กระบวนงาน (สี่ป้าชีวิต/จัดทำเข็มทิศชีวิต/บริหารจัดการชีวิต/ดูแลชีวิต)
- สี่หนังสือสั่งการ 2 ฉบับ ได้แก่ (1)หนังสือที่ มท 0409.5/ว2631 ลว. 29 พ.ย. 2561
- เรื่อง การดำเนินงานโครงการแก้ไขปัญหาคาถามยากจนเชิงบูรณาการ ประจำปี
งบประมาณ พ.ศ. 2562 (2) หนังสือที่ มท 0409.3/ว 2474 ลว. 28 ธ.ค. 2561
- เรื่อง แนวทางการขับเคลื่อนงานอาสาสมัครพัฒนาชุมชน ประจำปีงบประมาณ พ.ศ. 2562
- โดยใช้กลไกที่มอบปฏิบัติการตำบลและผู้นำอาสาพัฒนาชุมชน กลุ่มเป้าหมาย คือ
ผู้ตกเกณฑ์ จปฐ. ปี 2561 ที่สามารถพัฒนาได้ 15,429 ครัวเรือน

โครงการแก้ไขปัญหาคาสมยาจากเชิงบูรณาการ

ชื่อ (ห่วงใย) ของ รสมว. มหาอไทย (7 ม.ค. 2562) ณ ห้องปฏิบัติการ มท.1

1. เงินสนับสนุนครุภัณฑ์และ 1,300 บาท ช่วยให้หายจนได้จริงหรือ
2. จำนวนข้อมูลครุภัณฑ์ย้อนจากจน 44,206 ครุภัณฑ์พัฒนาได้ 15,429 ครุภัณฑ์อื่น เป็นข้อมูลที่แท้จริง เชื่อถือได้หรือไม่

ขั้นตอนการสนับสนุนการบริหารจัดการครัวเรือนยากจนแบบบูรณาการ ปี 2562

สู่เป้าชีวิต จัดทำเข็มทิศชีวิต บริหารจัดการชีวิต ดูแลชีวิต

ครัวเรือนตกเกณฑ์ จปฐ. 44,206
ครัวเรือน ตรวจสอบแล้ว สามารถ
พัฒนาได้ 15,429 ครัวเรือน

จัดทำ Family
Folder ครัวเรือน
ที่พัฒนาได้
15,429 ครัวเรือน
ภายในไตรมาส 2

สนับสนุนการประกอบอาชีพของ
ครัวเรือนยากจน 1,300 บาท/ครัวเรือน
(วัสดุสนับสนุนการประกอบอาชีพ)

สำรวจเพื่อสนับสนุน
เพิ่มเติม (แบบแทรก)
รายการวัสดุ/ครุภัณฑ์ใน
วงเงินไม่เกิน 20,000
บาท/ครัวเรือน

เสนอ
กรม.
อนุมัติ

สำนัก
งบประมาณ
พิจารณาค่าใช้จ่าย

จัดสรร
งบประมาณ
ให้กรมฯ
เพิ่มเติม
เพื่อ
สนับสนุน
การ
ประกอบ
อาชีพของ
ครัวเรือน
ยากจน



การสำรวจข้อมูลครัวเรือนยากจนที่พัฒนาได้

1. รายละเอียดข้อมูลพื้นฐานของครัวเรือน (ชื่อ/ที่อยู่/เพศ/อายุ/จำนวนสมาชิกในครัวเรือน/รายได้เฉลี่ยต่อคนต่อปี)
 2. ระบุอาชีพที่ต้องการพัฒนาศา
 3. ระบุประเภทอาชีพ (1) การเกษตร (2) ค้าขาย (3) หัตถกรรมในครัวเรือน (4) ว่าง (5) บริการ (6) อื่นๆ.....
 4. ระบุรายการวัสดุที่ใช้ในการประกอบอาชีพ ระบุราคา
 5. ระบุราคากลางของครุภัณฑ์หลักเกณฑ์ของสำนักงานปละมาณ หากรายการดังกล่าว ไม่ถูกระบุไว้ให้เขียนเทียบราคาจากฐานจำหน่าย จำนวน 3 ฐานค่า
 6. รวมวงเงินในการสนับสนุนการประกอบอาชีพของแต่ละครัวเรือนในวงเงินไม่เกิน 20,000 บาทต่อครัวเรือน
- ระบุอาชีพที่เหมาะสมกับศักยภาพของครัวเรือน สามารถดำเนินการได้จริง/ต่อเนื่อง และวัดผลได้
 - กรมฯ จะจัดส่งแบบสำรวจให้จังหวัดเพื่อจัดทำเป็นแผนแม่บทในการสำรวจ Family Folder ซึ่งกำหนดให้แล้วเสร็จ ภายในไตรมาส 2

